

CESSON-SÉVIGNÉ | Salle du Pressoir
Lundi 10 octobre • 18h30

La résine des arbres : mémoire de la biodiversité

Didier Neraudeau, paléontologue (Laboratoire Géosciences, OSUR, Université de Rennes 1, CNRS)

La résine des arbres, en piégeant *in vivo* une grande quantité d'insectes et en les préservant de façon exceptionnelle, forme de l'ambre qui constitue des archives extraordinaires de la biodiversité. Elle nous permet ainsi de partir à la découverte des environnements forestiers primitifs de la Terre d'il y a 100 millions d'années !

MORDELLES
Centre culturel
l'Antichambre
Mardi 11 octobre
20h30



Pucerons : l'attaque des clones

Denis Tagu, biologiste (UMR BIO3P, INRA, Agrocampus Ouest, Université de Rennes 1)

C'est le printemps, le moral est en hausse, jusqu'à ce que les pucerons commencent leurs ravages dans les jardins et les champs. Ils aspirent la sève des plantes riche en sucres et acides aminés, et transmettent aux plantes de nombreuses maladies virales. Leur atout principal : une capacité de reproduction très rapide par la production de clones ! Le combat s'annonce difficile.

CESSON-SÉVIGNÉ
Salle du Pressoir
Jeudi 13 octobre
18h30



La déforestation en Amazonie

Vincent Dubreuil, géographe (Laboratoire COSTEL-LETG, Université Rennes 2, OSUR, Université de Rennes 1, CNRS)

Au Brésil, plus de 700 000 km² de forêt amazonienne ont disparu au cours des quarante dernières années au profit de terres exploitées pour l'élevage, la culture du soja ou la création de nouvelles villes. Cette évolution si rapide n'est pas sans conséquence sur les équilibres écologiques et sociaux. Pour la suivre, les images satellites sont indispensables car elles seules permettent une surveillance permanente d'un territoire aussi vaste.

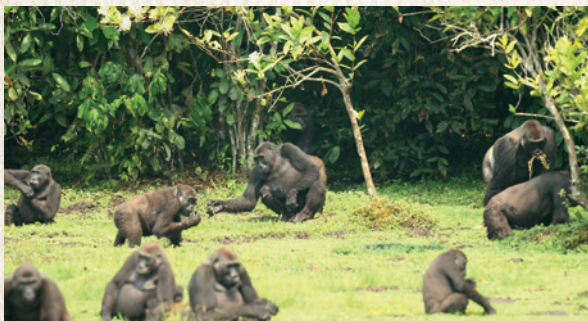
NOYAL-CHATILLON-SUR-SEICHE
Médiathèque La Source
Mardi 11 octobre • 20h



La maladie d'Alzheimer, mieux comprendre pour mieux prendre en charge

Olivier Michel, médecin gériatre (Centre Mémoire de Ressources et de Recherche, CHU de Rennes)

Les maladies neurodégénératives, et plus particulièrement la maladie d'Alzheimer, sont en pleine expansion du fait du vieillissement de la population. Les recherches aboutissent à un diagnostic plus précoce ainsi qu'une meilleure prise en charge des malades. Mais mieux comprendre, c'est aussi mieux prévenir.



SAINT-ERBLON | Salle Du Guesclin
Jeudi 13 octobre • 20h

Le Gorille de Plaine de l'Ouest face au virus Ebola... un combat inégal ?

Céline Genton, doctorante biologiste (Station Biologique de Paimpont, Laboratoire Ecobio, OSUR, Université de Rennes 1, CNRS)

Ces dernières années, les vagues d'épidémies du virus Ebola ont durement touché les grands singes d'Afrique Centrale. Le Gorille de Plaine de l'Ouest est en danger critique d'extinction. Six ans après l'épidémie, nos premiers résultats permettent de faire une projection sur l'avenir d'une population ayant perdu plus de 95% de ses individus.



CHANTEPIE
Salle Le Kiosque
Mercredi 12 octobre • 19h

Les sociétés face aux épidémies et aux crises sanitaires

Antoine Flahault, épidémiologiste, Jocelyn Raude, sociologue, Patrick Zylberman, historien et Christian Bailly, médecin (EHESP)

Pandémie de grippe H1N1, expansion de la dengue et du chikungunya, résistance de la tuberculose aux traitements... Les crises sanitaires font régulièrement la une de l'actualité, et obligent les populations à réagir et les Etats à s'adapter. Quelles sont les croyances et les perceptions des populations dans la gestion des crises épidémiques à travers l'histoire ? Quelles leçons en tirer pour mieux se préparer aux crises sanitaires à venir ?

L'HERMITAGE
Salle le Vivier
Mardi 11 octobre
20h30



Métissage chez les plantes

Anne-Marie Chèvre, Joseph Jahier et Maxime Trottet, agronomes (UMR APBV, INRA, Agrocampus Ouest, Université de Rennes 1)

Habituellement, une rose et un chou ne font pas des poireaux, car les graines proviennent de la fécondation d'un ovule par le pollen d'une plante de la même espèce botanique. Pourtant savez-vous que beaucoup de plantes sont issues de croisements entre des espèces différentes ? Grâce aux caprices de Dame Nature, parfois aidés ou provoqués par l'homme, sont ainsi nés les blés ou le colza.



BRUZ
Maison des associations
salle Magnolia
Lundi 10 octobre • 20h30

La gestion des ressources vivantes aquatiques

Lucile Mesnildrey, ingénieure (Pôle Halieutique, Agrocampus Ouest)

La richesse des écosystèmes marins a parfois besoin d'être sauvegardée, ne serait-ce que pour mieux gérer l'exploitation des ressources vivantes de la mer. C'est pourquoi, les aires marines protégées (AMP) sont de plus en plus envisagées comme un outil pouvant assurer la conservation des espèces et des habitats à l'intérieur de leurs limites territoriales, mais également contribuer à la durabilité des pêcheries voisines.

BOURBARRÉ
Les Dômes de l'Ise
salle Le Bêlardon
Mercredi 12 octobre • 20h30



Les enjeux de la théorie de l'évolution

Solenn Stoeckel, biologiste (UMR BIO3P, INRA, Agrocampus Ouest, Université de Rennes 1)

La publication de *L'origine des espèces par voie de sélection naturelle* par Charles Darwin a révolutionné les conceptions scientifiques et la philosophie traditionnelle. Ses applications concrètes sont couramment utilisées dans nos sociétés. Elle est pourtant mal connue du grand public, ce qui permet à certains lobbies d'en détourner les concepts. Qu'en est-il réellement ?

Rencontre précédée de la projection du film de Martin Gorst « La théorie de Darwin » (Pioneer productions, 2006, 50 mn)



LE RHEU | Parking et lieu de rendez-vous :
Centre INRA Le Rheu, domaine de la Motte
Samedi 8 octobre • de 13h30 à 18h

De l'herbe au lait

Philippe Favardin, spécialiste en production animale, et le personnel de l'unité « Production du lait » (INRA, Agrocampus Ouest)

Que mangent les vaches ? Comment se passe la transformation des aliments qu'elles consomment en lait ? Quelles sont les conséquences sur la qualité des laits ? Venez découvrir un parcours dans les installations de recherche de l'INRA, jalonné de différents ateliers animés par des chercheurs.

Visite de 1h30, réservation obligatoire au 02 23 40 67 89
Navettes gratuites organisées du centre INRA à la ferme (dernière navette à 16h30)



BRUZ

Ecole des Métiers de l'Environnement
Mardi 11 octobre • de 9h à 12h

Le traitement de l'eau en laboratoire

Hayet Djelal et Gerard Huillery, écologues (EME)

Nous sommes tous sensibles à la qualité de l'eau que l'on boit et de l'air que l'on respire. À défaut d'être toujours naturelle, l'eau fait l'objet de traitements spécifiques. Mais comment la mesure-t-on et comment s'y prend-on pour l'améliorer ?

Visite de 1h, réservation au 02 99 05 88 00



BRUZ | Rendez-vous au Bois de Cicé
Dimanche 9 octobre • 10h

Une journée aux champignons

Claude Lebalch et François-Xavier Boutard, spécialistes des champignons (Société Mycologique de Rennes)

Deux heures de vagabondage dans le bois, à la découverte de ces mystérieux champignons, tantôt délicieux, tantôt très méchants, mais si utiles à la forêt. Munis d'un panier et d'un couteau, vous cueillerez, avec modération et respect, les différentes espèces que vous trouverez. Prévoyez votre pique-nique, puisque l'après-midi, les espèces récoltées seront passées au crible du déterminateur !

Sortie de 2h ou de 6h, renseignements au 02 99 50 32 23 ou mikela.gerard@hotmail.fr

RENNES

Cemagref
Jeudi 13 octobre • 14h et 16h



Voyage au cœur des aliments

Maja Musse, physicienne (Cemagref)

Les chercheurs du Cemagref appliquent l'imagerie par Résonance Magnétique (IRM) pour la caractérisation des bioproduits et leurs procédés de transformations (cuisson, congélation, fermentation). Leurs travaux ouvrent des nouvelles perspectives pour améliorer la qualité des produits alimentaires ou optimiser les étapes de transformations (réduction de l'impact énergétique...).

Visite de 1h30, réservation au 02 23 48 21 21
ou brigitte.marchix@cemagref.fr



SAINT-GILLES | Rendez-vous au Parking du Sabot d'Or
Mercredi 12 octobre • 14h

Allons aux champignons

Mikela Gérard, Henri Payant, spécialistes des champignons (Société Mycologique de Rennes)

Suivez les mycologues dans une balade en forêt pour découvrir les champignons, comment les récolter, distinguer les comestibles des non comestibles, connaître leur rôle dans la nature...

Sortie de 3h, renseignements au 02 99 64 63 27



CESSON-SÉVIGNÉ

Rendez-vous au Stade d'eaux vives
Samedi 15 et dimanche 16 octobre • 14h

La biodiversité en canoë : conférence embarquée

Patrick Villais, enseignant en biologie et écologie (EME)

L'observation de la biodiversité nous permet une prise de conscience de la richesse des organismes qui nous entourent. Il faut aussi évaluer leur importance au sein notamment d'un écosystème aquatique. La balade en canoë permettra d'échanger sur la description et sur les rôles des arbres présents sur les berges de la Vilaine.

À partir de 8 ans et selon les conditions physiques
Visite de 2h, réservation au 02 99 83 52 00



CESSON-SÉVIGNÉ

Rendez-vous au parc de la Monniais
Samedi 15 et dimanche 16 octobre
10h

La biodiversité de la forêt : balade découverte

Patrick Villais, enseignant en biologie et écologie (EME)

La préservation de la biodiversité existante est un objectif récurrent en adéquation avec la notion de développement durable. Une sensibilisation des usagers, riverains, randonneurs... prend une dimension interactive lors d'une balade commentée dans le parc de la Monniais où seront présentés la diversité des arbres, les rôles et les services de ce parc urbain.

Visite de 2h, réservation au 02 99 83 52 00

RENNES | Rendez-vous à la Forêt de Rennes, Carrefour du Comte
Vendredi 14 octobre • 9h

À la découverte des champignons

France Ledoux, Christian Chapin et Noël Blondel, spécialistes des champignons (Société Mycologique de Rennes)

Munis d'un panier et d'un couteau, venez explorer les bois en suivant les spécialistes des champignons qui auront plaisir à répondre à toutes vos questions. Vous retrouverez plus tard vos récoltes à l'exposition mycologique de la Bintaiais !

Sortie de 4h, renseignements au 02 99 50 32 23
ou mikela.gerard@hotmail.fr





RENNES
Ciné-TNB
Dimanche 9 octobre
18h



Bonobos

Un film de Alain Tixier, avec Sandrine Bonnaire, Emmanuel Curtil, Claudine André, (SND, 2010, 90 mn)

Il était une fois au cœur du Congo une espèce de grands singes, les bonobos. Intelligents, farceurs, fascinants, ils sont pourtant en voie de disparition. Claudine André, qui consacre sa vie à leur défense, a ouvert une réserve unique au monde. Elle va y accueillir Béni, un petit bonobo capturé par les hommes, qui va réapprendre la vie en communauté et se préparer à affronter les dangers de la jungle.

Projection suivie d'une rencontre avec le réalisateur et, sous réserve, Claudine André

Tickets à retirer au Ciné-TNB aux tarifs habituels

sur présentation de la carte adhérent espace des sciences, un tarif préférentiel sera proposé



BRUZ | Hall de l'école élémentaire publique
du Vert Buisson
Jeudi 13 octobre • 16h30

Les insectes des paysages agricoles

Stefaniya Kamenova et Manuel Plantegenest, biologistes (UMR BiO3P, INRA, Agrocampus Ouest, Université de Rennes 1)

Les insectes jouent un rôle majeur dans le paysage agricole. Certains sont nuisibles, comme les ravageurs des cultures. D'autres rendent des services, comme les pollinisateurs. D'autres enfin nous servent d'indicateurs de la qualité écologique des milieux. Vous découvrirez quelques-uns de ces insectes et les dispositifs utilisés pour leur capture.

SAINT-ERBLON

| Salle Du Guesclin
Vendredi 14 octobre • 20h

Les insectes de vos jardins

Joan Van Baaren, biologiste (Laboratoire Ecobio, OSUR, Université de Rennes 1, CNRS)

De nombreux insectes s'attaquent à vos plantations : chenilles, pucerons, cochenilles... Cependant, ces insectes détruisent rarement la totalité des plantes du jardin : pourquoi ? Parce qu'ils sont attaqués par d'autres insectes, qui pondent dans ces ravageurs ou qui les mangent, comme les coccinelles. Approchez ces insectes très utiles et sans danger pour l'homme.



ORGÈRES | Hall de l'Espace culturel le Belvédère
Du lundi 3 au lundi 31 octobre • aux horaires d'ouverture

Les oiseaux marins

Une exposition conçue par l'Espace des sciences

Les oiseaux marins pélagiques sont étonnants. Ils passent la plus grande partie de leur vie en haute mer et sont donc peu connus. Devant les contraintes liées aux milieux marins, comment se nourrir, se déplacer, se reproduire et se protéger ? De même comment s'organisent leurs relations avec les autres êtres vivants ?

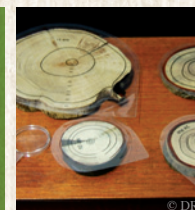
CESSON-SÉVIGNÉ

| Médiathèque du Centre Culturel
Du lundi 10 octobre au samedi 29 octobre
aux horaires d'ouverture

Promenons-nous dans le bois

Une exposition conçue par l'Espace des sciences

Une poutre en bois 5 fois plus légère qu'une poutre en béton, peut soutenir une charpente identique ! Le bois n'a rien à envier aux autres matériaux de construction. Il peut être résistant, léger, isolant... il est toujours esthétique. Le bois est aussi fixateur de carbone, biodégradable et renouvelable. C'est LE matériau de développement durable.



CHANTEPIE

| Maison pour tous
Du samedi 8 au samedi 22 octobre
aux horaires d'ouverture



SAINT-JACQUES-DE-LA-LANDE

| EPI Condorcet
Du vendredi 7 au dimanche 16 octobre
aux horaires d'ouverture

Sucres en corps

Une exposition conçue par la Fondation pour la recherche médicale, le Palais de la Découverte, la Nef des sciences et le Pavillon des sciences

En présentant les avancées de la recherche, cette exposition permet de porter un autre regard sur le diabète et l'obésité. Elle donne aussi l'occasion de connaître le rôle des sucres dans le régime du sportif et d'en finir avec une hygiène alimentaire prétendument idéale.



CESSON-SÉVIGNÉ

| Hall du Centre Culturel
Du lundi 10 octobre au vendredi 4 novembre
20h

L'arbre, la forêt

Une exposition conçue par l'Espace des sciences

Arbres des villes, des champs, des forêts et d'ailleurs... Au commencement, une simple graine et pourtant ! L'exposition nous retrace la vie de l'arbre, de sa naissance jusqu'à l'utilisation de son bois au quotidien et nous fait découvrir sa diversité, sa richesse et sa fragilité.



Spitzberg, terre polaire

Une exposition conçue par Joël Bonhomme, biologiste (UMR BiO3P, INRA, Agrocampus Ouest, Université de Rennes 1)

Ce reportage a été réalisé au cours d'une mission sur la base scientifique internationale Ny-Alesund au Spitzberg. Ces chercheurs ont étudié le comportement adaptatif développé par les pucerons pour faire face à la rigueur du climat arctique. Les photographies exposées dévoilent les paysages arctiques, sa faune, ses vestiges d'activités minières et baleinières.

Visites guidées les jeudi 13 et vendredi 14 octobre, de 16h à 18h



RENNES
| Ecomusée de la Bintinais
Dimanche 16 octobre
de 10h à 12h

Quel est donc ce champignon ?

Une exposition conçue par la Société Mycologique de Rennes

La Société Mycologique de Rennes présente une exposition de près de 300 espèces de champignons, à l'écomusée de la Bintinais. Apprenez à reconnaître, à cueillir et à utiliser les champignons.