

LES ÉNERGIES ET MOI

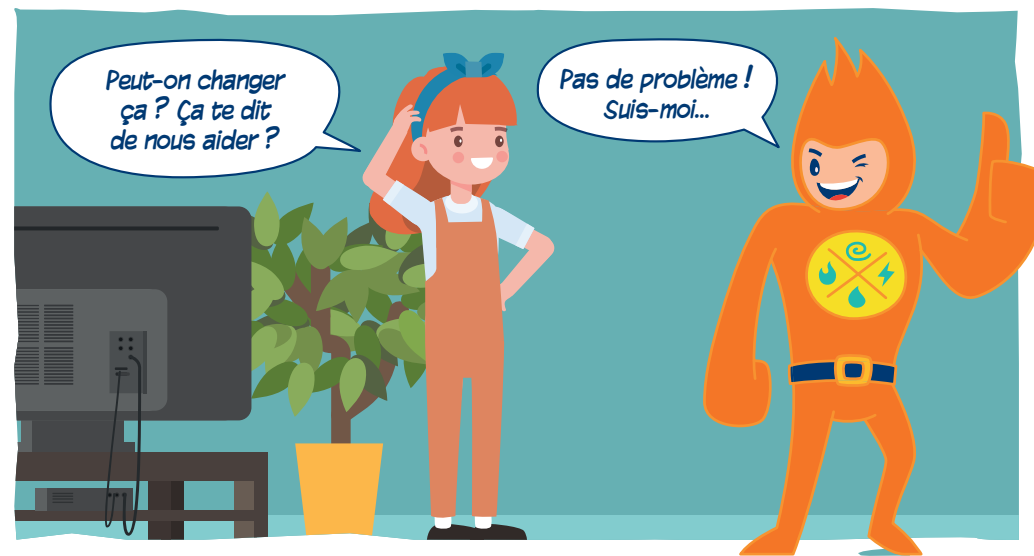
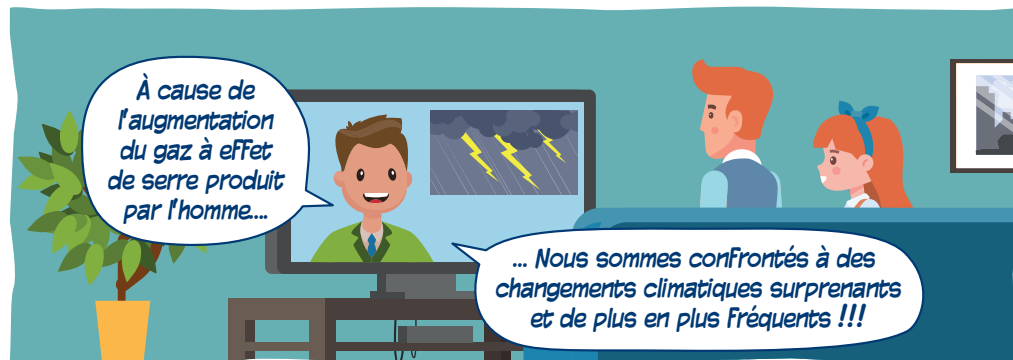


*Les aventures de Nerzhig,
des jeux et des défis !*

Les aventures de Nerzhig



C'EST QUOI L'EFFET DE SERRE ?





Le mot secret

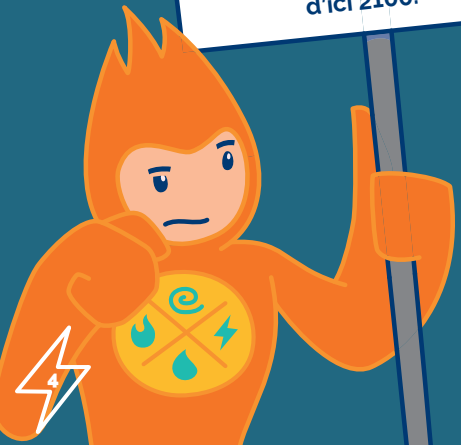
RE _ _ _ _ FFE _ E _ T _ _ LI _ _ _ TIQUE

MOTS FLÉCHÉS

Trouve l'ensemble des mots correspondants aux définitions et reporte-les dans les cases pour trouver le mot secret.



Le sais-tu ?
La température sur Terre devrait augmenter en moyenne de plus de 7°C d'ici 2100.



- 1/ Grande étendue d'eau gelée flottant sur l'océan et servant de maison pour les ours polaire. C'est la...
- 2/ Elle nous permet de nous déplacer, de nous chauffer, de courir... C'est...
- 3/ Véhicule à deux roues plus grand qu'un vélo et avec un moteur, c'est une...
- 4/ Je peux devenir rouge comme une...
- 5/ Matière qui pollue les océans et qui nous sert d'emballage, c'est le...
- 6/ Appareil permettant de mesurer la température, c'est le...
- 7/ C'est le temps qu'il fait. Il se définit par les températures, les précipitations (l'eau qui tombe du ciel), les vents, l'ensoleillement. C'est le...
- 8/ Véhicule à deux roues non polluant, c'est un...
- 9/ État solide de l'eau, c'est de la...

1 : banquise / 2 : énergie / 3 : moto / 4 : tomate / 5 : plastique / 6 : thermomètre / 7 : climat / 8 : vélo / 9 : glace



LE VRAI DU FAUX !

Toutes ces phrases ont été prononcées à la radio ou à la télé. Certaines de ces affirmations sont vraies et d'autres sont fausses. Sauras-tu les retrouver ?

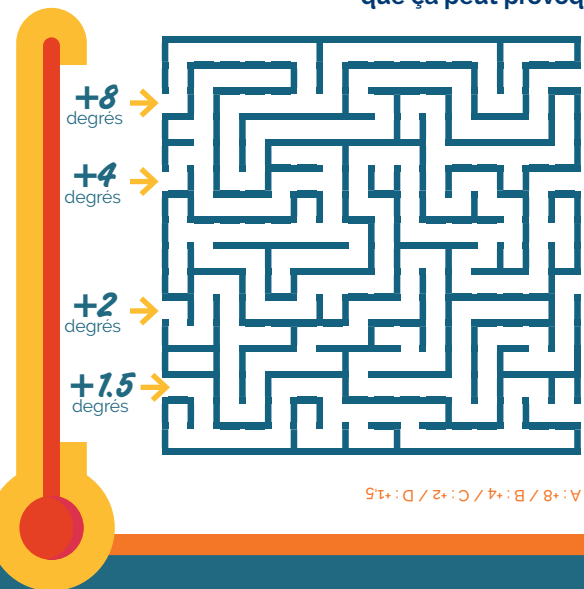
- 1/ Il y aura plus de turbulence en avion avec le changement climatique.
- 2/ La France sera peu touchée par les changements climatiques.
- 3/ Avec le réchauffement climatique les ouragans seront de plus en plus puissants.
- 4/ 1 espèce animale sur 6 pourrait disparaître à cause des changements climatiques.
- 5/ Il n'y a pas de preuves solides du réchauffement climatique, puisqu'il a neigé au mois de mai 2019.

VRAI	FAUX
<input type="checkbox"/>	<input type="checkbox"/>
<input type="checkbox"/>	<input type="checkbox"/>
<input type="checkbox"/>	<input type="checkbox"/>
<input type="checkbox"/>	<input type="checkbox"/>
<input type="checkbox"/>	<input type="checkbox"/>

1 : vrai / 2 : vrai / 3 : faux / 4 : vrai / 5 : faux

Labyrinthe

Les scientifiques ont modélisé plusieurs scénarios d'augmentation de la température moyenne du globe. Utilise le labyrinthe pour relier les hausses de températures moyennes (à gauche) avec les conséquences (à droite) que ça peut provoquer sur notre planète.



- A/ Une montée des eaux des océans de dizaines de mètres, au-delà des capacités des humains à s'adapter.
- B/ Disparition des arbres et des végétaux sur une grande partie de la planète, moins d'agriculture donc moins de nourriture pour les hommes et les animaux.
- C/ Canicules plus fortes, îles ensevelies sous l'eau, 30% des animaux et des végétaux pourraient disparaître.
- D/ Perte de certains écosystèmes (20% des animaux et des végétaux pourraient disparaître).

A : +8 / B : +4 / C : +2 / D : +1.5



Le mot secret

D'ÉNERGIE



La chambre des bonnes pratiques

Entoure les 3 bonnes pratiques dans cette chambre et retrouve le mot secret !



Solution : CONSOMMATION

Un appareil branché, même éteint consomme encore de l'électricité !

PHRASES À RELIER

- J'évite les bains mais je prends plutôt...
- Je mets un couvercle sur les casseroles quand je cuisine...
- S'il fait beau je fais sécher mon linge...
- J'évite d'ouvrir le four pendant la cuisson...
- Je ferme vite le frigo quand je l'utilise...
- J'éteins ordinateur, téléphone, télévision...
- J'éteins le robinet d'eau quand je me brosse les dents...

- A
- B
- C
- D
- E
- F
- G

Les bonnes pratiques pour économiser de l'énergie à la maison !

- 1 ... car je perds la chaleur à l'intérieur et cela redemande de l'énergie pour chauffer.
- 2 ... cela permet une économie d'énergie (30 à 70%) et de temps.
- 3 ... une douche pour économiser l'eau.
- 4 ... à l'air libre, du coup pas besoin d'électricité.
- 5 ... pour garder la fraîcheur et éviter que l'appareil refasse du froid.
- 6 ... car en veille ils consomment de l'électricité.
- 7 ... pour ne pas gaspiller de l'eau inutilement.

A:3/B:2/C:4/D:1/E:5/F:6/G:7

JEU DES 7 ERREURS

Chercher les 7 erreurs de la sobriété



Solutions : Multiprise avec bouton, le chargeur n'est plus branché, ordinateur éteint, radiateur allumé fenêtre fermée, lumière éteinte, climatiseur qui a disparu, présence d'un thermostat

CAP ou PAS CAP ?

Installe des multiprises avec bouton et débranche les appareils dès que tu ne les utilises plus (ex : le grille pain, la télévision, l'ordinateur,...)





Le mot secret



Aujourd'hui la plupart des villes s'engagent dans le développement durable et cherchent à favoriser l'utilisation des transports doux.

DESSIN FLÈCHE

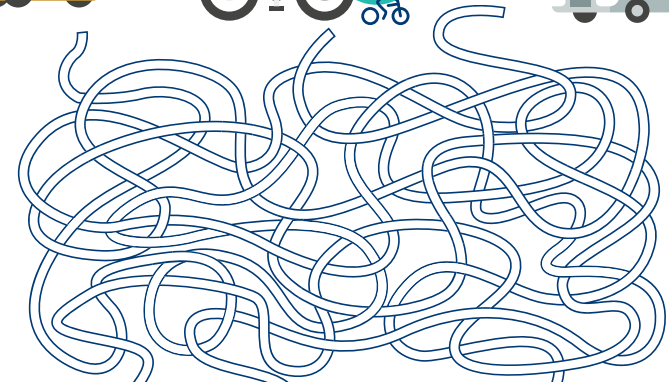
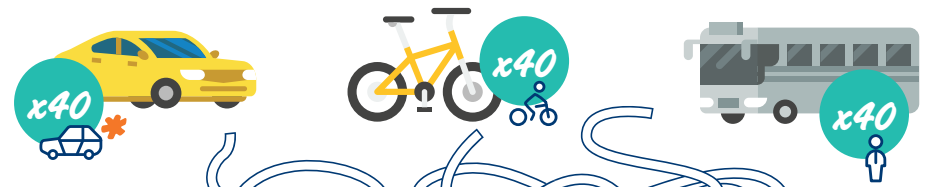
Trouve le mot correspondant au dessin et inscris-le dans la grille. Tu découvriras des moyens de déplacements qui sont moins nuisibles pour l'environnement.

1											
2		M									
3				R							
4						W					
5											
6											
7						N					
8											
9											
10	C	O	V	O	I	T	U	R	A	G	E
11	P										

Solutions : 1 - Vélo / 2 - Marche / 3 - Métro / 4 - Tramway / 5 - Skateboard / 6 - Bus / 7 - Train / 8 - Roller / 9 - Trottinette / 10 - Covoiturage / 11 - Pédibus

Le bon chemin

Trouve le bon chemin, pour relier chaque moyen de transport à sa consommation de CO²



0g de CO² /km/personne

75g de CO² /km/personne

135g de CO² /km/personne

* En Ile-et-Vilaine, en 2018, on compte en moyenne 1,26 passagers par voiture, tous type de déplacements confondus ; 1,04 pour les trajets domicile-travail (source Audiar - février 2019)

Solutions : Vélo : 0g de CO²/km/personne ; Voiture essence taille moyenne : 135g de CO²/km/personne ; Bus : 75g de CO²/km/personne

CAP ou PAS CAP ?
Es-tu capable de venir toute une semaine à l'école sans la voiture ?





Le mot secret

LES ÉNERGIES



L'ABÉCÉDAIRE MYSTÈRE

Comment appelle-t-on les énergies qui utilisent les ressources naturelles non fossiles pour fonctionner ? Découvre le mot secret en plaçant les bonnes lettres à la place des symboles. C'est le mot surligné qui apparaîtra.

= L = O = R = A

E S EI , 'E U , E VENT ET ES VÉGÉT UX
_ e s _ _ ei _ , _ 'e _ u , _ e vent et _ es végét _ ux

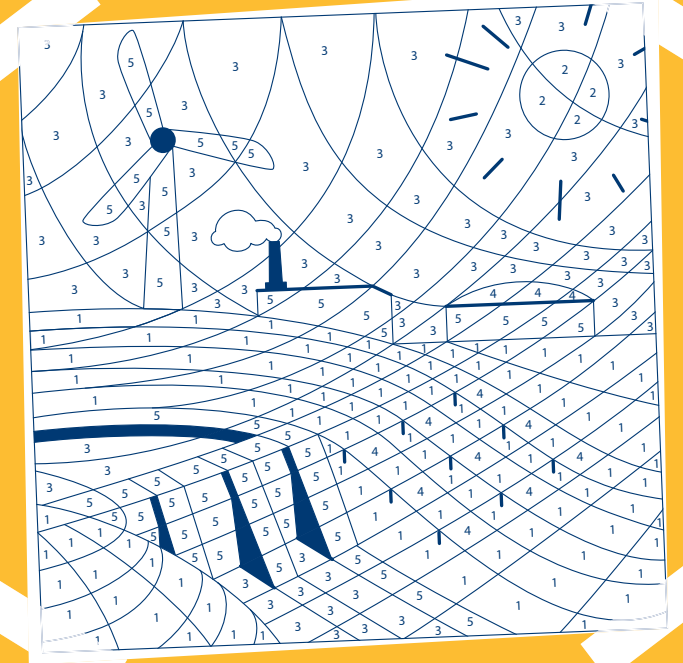
S NT DES ESS U CES N TU E ES.
s _ nt des _ ess _ u _ ces n _ tu _ e _ _ es.

EN ES UTI IS NT, N US P U NS P DUI E
En _ es uti _ is _ nt, n _ us p _ u _ _ ns p _ _ dui _ e

DES ÉNE GIES EN UVE B ES QUI S NT
des éne _ gies _ en _ uve _ _ b _ es qui s _ nt

M INS P U NTES P U P NÈTES.
m _ ins p _ _ _ u _ ntes p _ u _ _ _ p _ _ nète.

Colorie le dessin et retrouve une éolienne (énergie avec le vent), un barrage à eau (énergie avec l'eau), une plateforme de méthanisation (énergie avec les déchets organiques) et des panneaux photovoltaïques (énergie avec le soleil).



Le sais-tu ?

Le pétrole, le gaz et le charbon sont des énergies fossiles qui sont disponibles en quantité limitées sur Terre.

Solutions : Le soleil, l'eau, le vent et les végétaux produisent des énergies renouvelables qui sont moins polluantes pour la planète.

CAP ou PAS CAP ?

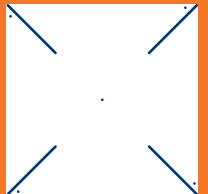
Je fabrique ma propre éolienne avec une feuille de papier.

DÉCOUPE DU PAPIER :

- Étape 1 : Percer des trous à la place des ronds bleus
- Étape 2 : Découper la feuille dans les diagonales jusqu'à la moitié
- Étape 3 : Rabattre les coins percés jusqu'au milieu.
- Étape 4 : Piquer la pointe dans chaque trou.

MATÉRIEL :

- une feuille de papier
- un bouchon de liège
- une pique à brochette
- une pointe



- Étape 5 : Coincer ensuite la pointe dans le bouchon de liège.
- Étape 6 : Enfoncer la pique à brochette dans le bouchon de liège pour former le mât de l'éolienne.



*Mes petits gestes malins
qui font du bien
à la planète
avec mes parents !*

1

LE CHAUFFAGE

Je préfère avoir 19°C dans les pièces à vivre !

En cas de froid, je préfère mettre un pull plutôt que d'augmenter le chauffage.

La nuit en hiver, je pense à fermer les volets et rideaux pour garder la chaleur.

2

LA CUISINE

J'adapte la casserole à la taille de la plaque, pour utiliser l'énergie de manière optimale

Je couvre mes casseroles pendant la cuisson, j'économie 20 à 30% d'énergie.

Une cuisson modérée suffit, les aliments ne vont pas cuire plus vite en mettant le feu plus fort.

4

LES ÉQUIPEMENTS

Je dégivre régulièrement le frigo et le congélateur, on diminue de 30% la consommation.

Je lave le linge quotidien à 30°C. Cette température suffit.

Je débranche les appareils quand je ne les utilise pas = économie de 10% sur notre facture.

3

L'ÉCLAIRAGE

Le classique, j'éteins les lumières quand je sors d'une pièce.

Je place mes meubles et fauteuils de manière à profiter au mieux de la lumière naturelle.

Je privilégie des ampoules à basse consommation (-80% d'énergie qu'une ampoule classique)

6

L'EAU

Je règle le chauffe-eau à 55-60°C

J'équipe les robinets d'aérateurs = 50% d'économie d'eau.

Je limite mon temps sur la douche à 5 min et je coupe l'eau lorsque je me savonne.

5

L'ÉLECTRICITÉ

J'utilise des multiprises avec interrupteur pour éviter de laisser les appareils en veille.

Je débranche systématiquement les téléphones dès que la charge est terminée.

J'évite de laisser les petits électroménagers branchés même éteints (cafetière, robot de cuisine,...)

4

2

1

5

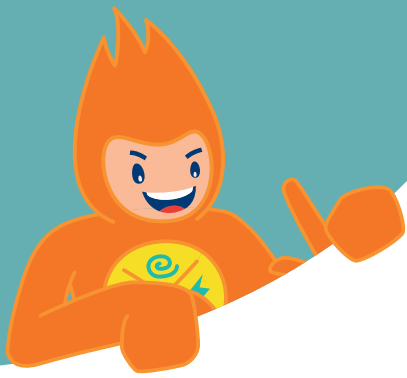
1

6

3

6

4



Grâce à ce livret
j'ai mis en place
des actions chez moi
avec l'aide de mes parents !

Ecris les actions mises en place ou bientôt réalisées dans chaque pièce !

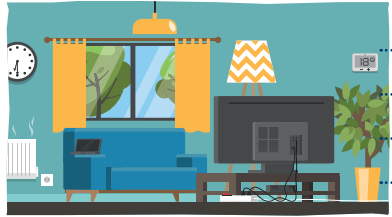
Dans ma chambre

OUI BIENTÔT



Dans le salon

OUI BIENTÔT



Dans la cuisine

Dans la salle de bain

Pour sortir



OUI BIENTÔT

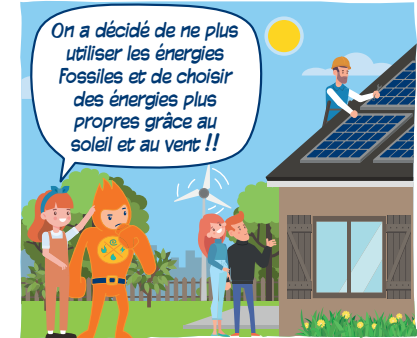
OUI BIENTÔT

OUI BIENTÔT

.....
.....
.....
.....
.....

.....
.....
.....
.....
.....

.....
.....
.....
.....
.....





Note ici les défis que tu as relevés !

.....

.....

.....

.....

.....

.....

.....

.....

.....

.....

Livret offert par



Livret confectionné par



Responsable, pas que sur le papier !

