



LE PÉLICAN BLANC - Carte d'identité

Taille : 3m d'envergure

Poids moyen : 10kg

Mode de vie : en colonies

Nourriture : se nourrit de poissons

Lieu de vie : zones humides (Europe et Afrique)

Signe particulier : c'est un des plus grands oiseaux volants



C'est le pélican qui va t'accompagner dans l'exposition en ligne :

**Tous Vivants
tous Différents**

<http://www.tous-vivants-tous-differents.org/>

Cette exposition parle de la biodiversité, c'est-à-dire de la diversité des êtres vivants. **Mais c'est quoi un être vivant ?** Un être vivant naît, se nourrit, grandit, se reproduit (fait des petits) et meurt.



Explore la partie 1 : « La biodiversité c'est la vie ». Tu y verras des êtres vivants aux capacités étonnantes dans les différents multimédias.

Parmi ces exemples, lequel n'est pas un être vivant ?

Chat

Pommier

Rose

Chenille

Caillou

Sardine

Champignon



C'est quoi une espèce ?

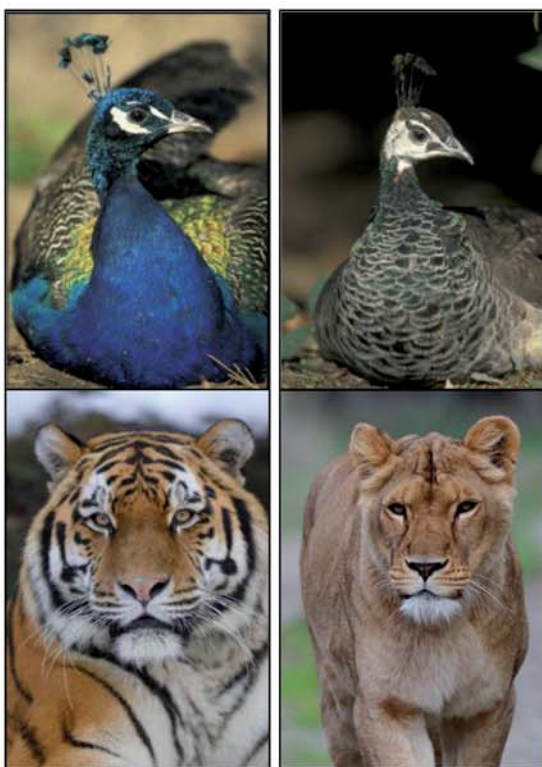
Un chat et une souris sont des êtres vivants de deux espèces différentes : l'espèce « chat » et l'espèce « souris ». Pour appartenir à la même espèce, la plupart des scientifiques considèrent que deux êtres vivants doivent pouvoir se reproduire ensemble.



Pour en savoir plus sur la définition du mot espèce, va dans l'onglet « La biodiversité est faite d'espèces »

Même espèce ?

Les animaux ci-dessous sont-ils de la même espèce ? Tu trouveras les réponses dans le multimédia **Définir l'espèce**



OUI / NON

OUI / NON



Par exemple, il existe huit espèces de pélican. Il y a le pélican blanc dont on parle dans ce questionnaire, mais aussi le pélican frisé qui vit aussi en Europe de l'Est ou le pélican à lunettes qui vit en Australie !

Pélicans à lunettes



Pélican frisé

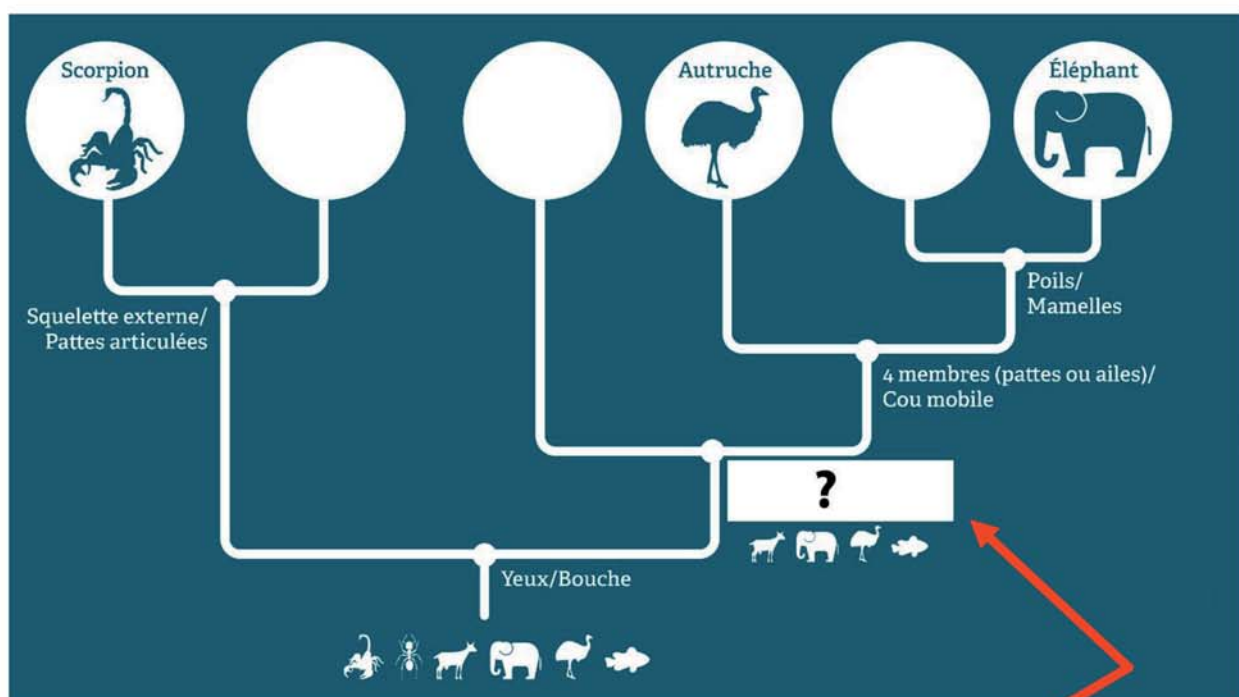


Pour mieux comprendre les êtres vivants, les scientifiques classent les espèces selon leurs points communs.

Par exemple, tous les animaux qui ont des plumes sont des **oiseaux** et tous les animaux qui ont des poils et des mamelles (pour allaiter les petits) sont des **mammifères**.

Classification

Complète la classification ci-dessous grâce au multimédia **La petite fabrique des espèces**



As-tu retrouvé ce que la chèvre, l'éléphant, l'autruche et le poisson ont en commun ?

La _____

Le pélican est-il un oiseau comme l'autruche ou un mammifère comme la chèvre ?

Le pélican est un _____



Maintenant que tu sais définir et classer les espèces, tu es prêt pour découvrir comment survivent, évoluent et disparaissent les êtres vivants. **À toi de jouer !**



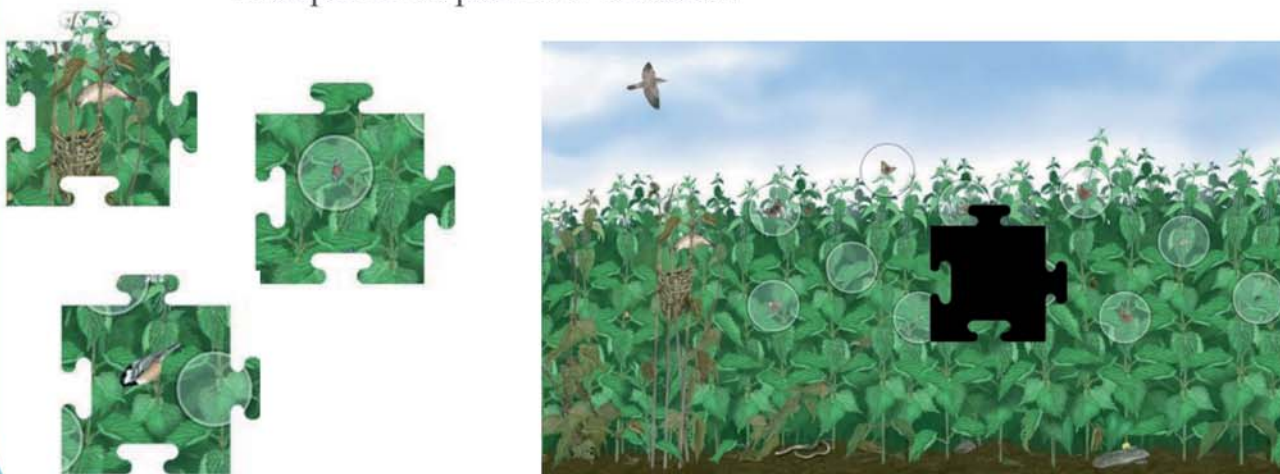
C'est par là !

Comment survit une espèce ?

Tout être vivant doit être capable de se nourrir et de se reproduire pour survivre dans son écosystème. Un écosystème regroupe un milieu de vie et les êtres vivants qui y vivent.

Le buisson d'ortie

Découvre un exemple d'écosystème, **le buisson d'orties** et entoure la pièce manquante du puzzle ci-dessous !



Le pélican blanc vit en colonies dans des écosystèmes où il peut trouver des poissons pour se nourrir : marais, lac, rivière.

Le pélican est un oiseau migrateur. Les pélicans blancs qui vivent en Europe de l'Est passent l'hiver dans les pays chauds d'Afrique !





Une espèce, ça évolue ?

Chaque espèce évolue et est adaptée à l'endroit où elle vit.

Regarde la vidéo **Aile, patte, nageoire** pour comprendre comment les membres de la taupe, la chauve-souris, l'être humain et la baleine ont évolués.



Qui fait quoi ?

Relie les bonnes réponses :

Taupe



•

• Pour voler

Chauve-souris



•

• Pour nager

Être humain



•

• Pour creuser

Baleine



•

• Pour tenir un outil



Le pélican est bien adapté à son milieu de vie : il peut marcher, voler et nager. Ainsi, il a de grandes ailes avec des plumes qu'il utilise pour voler et des pattes palmées qu'il utilise pour nager.

Regarde bien sur la photo, il y a de la peau entre ses doigts de pied pour faire comme des palmes !



Les animaux ont aussi des adaptations différentes selon ce qu'ils mangent.

Observe les dessins ci-dessous représentant des oiseaux vivant dans l'archipel des Galapagos (en Amérique du sud) : ils ont tous des becs de taille différente. Ces becs sont adaptés à la taille des graines dont ils se nourrissent.

Qui mange quoi ?

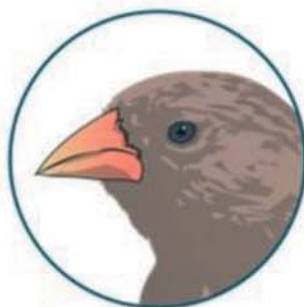
Relie chaque oiseau aux graines dont il se nourrit :



Géospize à gros bec
Geospiza magnirostris



Géospize olive
Certhidea olivacea



Géospize à bec moyen
Geospiza fortis



Le pélican a un bec très long avec une poche en dessous...qui lui sert d'épuisette à poisson ! Les pélicans pêchent en groupe : en cercle, ils avancent becs ouverts formant comme un filet de pêche (technique de pêche d'un pélican brun).



Cette poche peut aussi lui servir à transporter des bouts de bois pour construire son nid.

Plus étonnant encore, si le pélican agite la poche de son bec, cela le rafraichit quand il fait très chaud !

Pour survivre dans son écosystème, un être vivant doit se nourrir mais aussi se **reproduire**. Et pour cela chacun sa technique de séduction...



Comment survit une espèce ?



Techniques de séduction

Que fait le mâle **luciole** pour séduire la femelle ?

- Il chante
- Il clignote
- Il fait un cadeau



Que fait la femelle **putois** pour séduire le mâle ?

- Elle danse
- Elle rougit
- Elle se parfume



Au printemps, les mâles se regroupent pour une danse collective : ils marchent en cercle en grognant et en dressant le bec vers le ciel, pour séduire les femelles. C'est ce qu'on appelle une parade nuptiale.

Une fois qu'une femelle a choisi son mâle parmi les danseurs, le couple fabrique un nid avec des branches. La femelle y pond deux œufs et les deux parents se relaient pour les couvrir. Un mois plus tard, les œufs éclosent. Les jeunes pélicans naissent sans plumes.

Vers un mois, les jeunes pélicans se réunissent en « crèches » placées sous la surveillance de quelques adultes. Ainsi les deux parents peuvent aller pêcher pour nourrir leurs petits.





Le pélican blanc européen était très menacé à cause de la disparition de son habitat.



Les activités humaines (**tourisme** et **urbanisation**) empêchaient les pélicans de trouver des zones humides pour fabriquer leur nid. Ils avaient aussi des difficultés à trouver des poissons en grande quantité pour nourrir toute la colonie.

Mais grâce à des mesures prises pour le protéger, le pélican blanc n'est plus dans la liste des animaux menacés !

Espèces disparues

Retrouve dans le multimédia **La cohorte des animaux** disparus le nom de ces animaux disparus il y a moins de 50 ans :



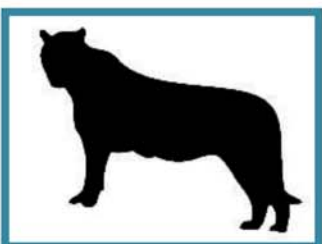
Disparu à l'état sauvage dans les années 1980 à cause de la chasse et de la destruction des forêts où je vivais, je suis un :



Disparu en 1975 à cause de la disparition des végétaux dans lesquels je me cachais, je suis un :



Disparu en 2002 à cause de la pêche et de la pollution, je suis un :



Disparu dans les années 1970 à cause de la déforestation et de l'urbanisation, je suis un :

Bravo !

Tu as fini le questionnaire sur la Biodiversité et sur....

le pélican !

Tu peux continuer à parcourir le site internet, il te reste encore beaucoup de choses à découvrir.

Et n'oublie pas, en Bretagne aussi il y a plein d'êtres vivants incroyables...plantes, champignons, algues, animaux.



*Mésange bleue – Cèpes – Pyride du chou
Grenouille rousse – Hérisson - Ajoncs*

Prends le temps de les observer pour mieux les connaître et les protéger !

Un geste simple pour préserver la biodiversité en Bretagne : ne mets pas tes déchets par terre, mais jette les dans une poubelle ! Ainsi, tu ne pollues pas.

